

〈お庭づくりの計画〉・必要条件をピックアップしてみましょう！

メインガーデン

楽しむ・使う・眺める・憩う・
遊ぶ・集う・保管

防犯
目隠し



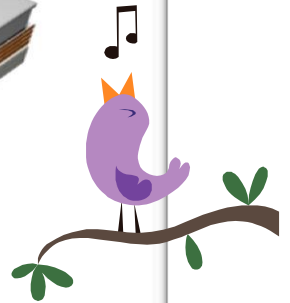
フロントガーデン

アプローチ・迎える・
誘う・主張・見せる

ユーティリティスペース

収納・保管・保存・

キッチンガーデン（菜園）など



1 駐車場

駐車場スペースは一番広い面積を必要とします。並列、縦列、縦&横、斜め等も検討できます。通常の駐車台数と必要スペース（来客用など）。1台用なら3m×5.5m、2台用なら5m×5.5mを最低でも確保したいところです。軽自動車専用なら小さめでも良いですが、余裕のあるスペースにしたいものです。前面道路の狭い場合は、開口幅を広くとります。道路沿い縦列駐車は開口長さ7.5m程度を確保しておけば出入りが楽になります。

2 アプローチ

道路と玄関を結ぶ通路です。近年では鬼門とか福門を気にされない方も多いのですが、北東門、西南門は鬼門とされています。敷地形状や利便性などからこの方向にアプローチを作られる場合には、南天の木や柃の木を植えて魔除けにされてはいかががでしょうか。（南天＝難を転ずる、柃＝葉の棘が魔除けに良いとされている）訪れるお客様をお迎えする道ですから「凸凹や躓き、障害物等がない歩きやすい通路」を考えたいものです。アプローチ幅は二人が並んで歩ける幅、両手に荷物を持って歩ける幅が約1.2m位が目安でしょう。階段や段差ステップを設ける場合は踏み面の奥行きは30cm、段差は15cm～18cm位が歩きやすいでしょう。

3 庭スペース

楽しむ、遊ぶ、使う、眺める等ご家族や集まる人が「どのように使いたいか」が最も重要になります。折角の敷地スペースを有効に使うためにご家族で優先順位を相談いたしましょう。メンテナンスの少ない庭をお望みの方が多いのですが、単純に舗装してしまうのもいかががでしょうか。樹木や草花を植え自然を楽しんだり、家庭菜園で体のことを考えた無農薬野菜などこだわりの野菜作りを楽しんでみてはいかががでしょうか。休日はお庭でのんびり～癒される時間も良いものです。